



Lieberherr AG
Edelstahl – Apparatebau
Moos
CH-8580 Hefenhofen TG

Tel: +41 71 414 01 60
Fax: +41 71 414 01 65

RECORD - Standard

Heizofen für Holz, Holzabfälle, Papier usw.

Stabile Konstruktion
Einfache Reinigung
Grosser Füllraum
Bequeme Einfüllöffnung
Nachfüllung jederzeit möglich

Wichtig:

Der Standort ist mit dem Feuerschauer abzuklären

*Four de chauffage
pour déchets de bois, de papier, etc.*

Construction robuste

Entretien et nettoyage simples

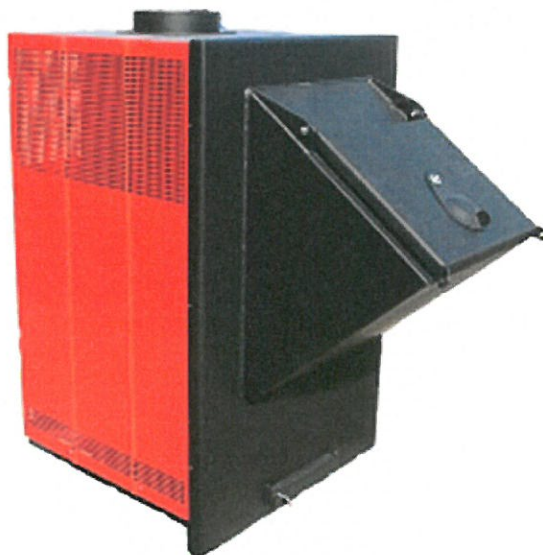
Foyer de grand volume

Orifice de chargement pratique

Remplissage possible à tous moments

Important :

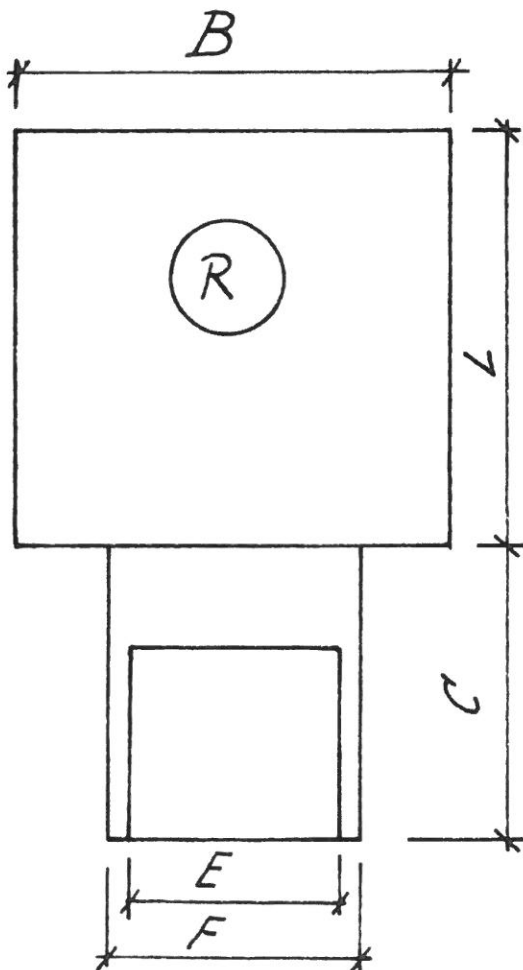
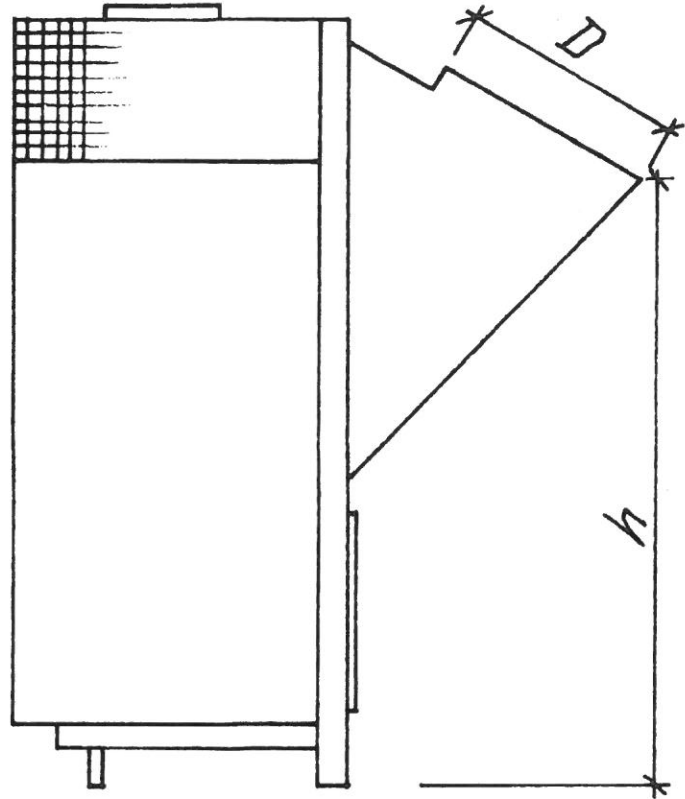
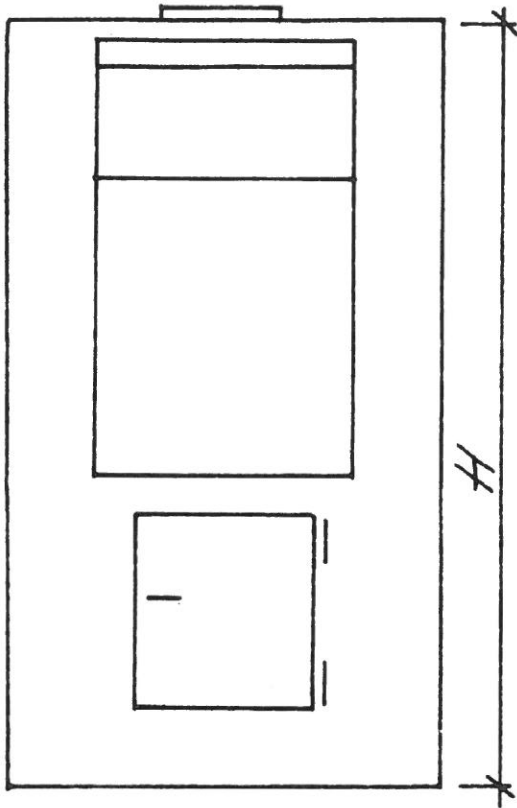
*L'emplacement est à discuter avec l'inspecteur
des installations de chauffage*



Eignet sich für:
Ferienhaus, Militärunterkünfte, Werkhof
etc.

*Il peut être utilisé pour :
des maisons de vacance, des abris
militaires ou de protection civil, des
ateliers etc.*





Hauptmasse und technische Daten

(Abmessungen in mm)

Dimensions principales et données

(Dimensions en mm)

| Typ Type | Piccolo | | | Standard | | | |
|--|---------|-----|------|----------|------|------|------|
| | 0 | 1 | 2 | 00 | 0 | 1 | 2 |
| Grösse Grandeur | | | | | | | |
| L | 450 | 480 | 520 | 570 | 630 | 670 | 765 |
| B | 500 | 510 | 550 | 605 | 705 | 740 | 850 |
| H | 810 | 910 | 1010 | 1060 | 1260 | 1360 | 1360 |
| h | 630 | 710 | 760 | 840 | 900 | 900 | 920 |
| C | 270 | 270 | 270 | 400 | 520 | 550 | 550 |
| D | 170 | 170 | 170 | 310 | 360 | 400 | 400 |
| E | 270 | 270 | 270 | 290 | 360 | 360 | 440 |
| F | 350 | 350 | 350 | 350 | 420 | 450 | 540 |
| R Rauchrohr Tuyau de fumée | 120 | 120 | 135 | 150 | 180 | 200 | 225 |
| Gewicht Poids | 170 | 220 | 290 | 350 | 440 | 550 | 620 |
| Füllinhalt l Contenu | 45 | 54 | 78 | 100 | 160 | 230 | 260 |
| Wärme für m³ Chaleur par m³ | 50 | 80 | 150 | 200 | 300 | 400 | 500 |
| Leistung in kW Puissance en kW | 3 | 4 | 8 | 11 | 17 | 23 | 35 |